

CENTRO VECINAL EL SOTILLO
EL SOTILLO - LA LASTRILLA - SEGOVIA -

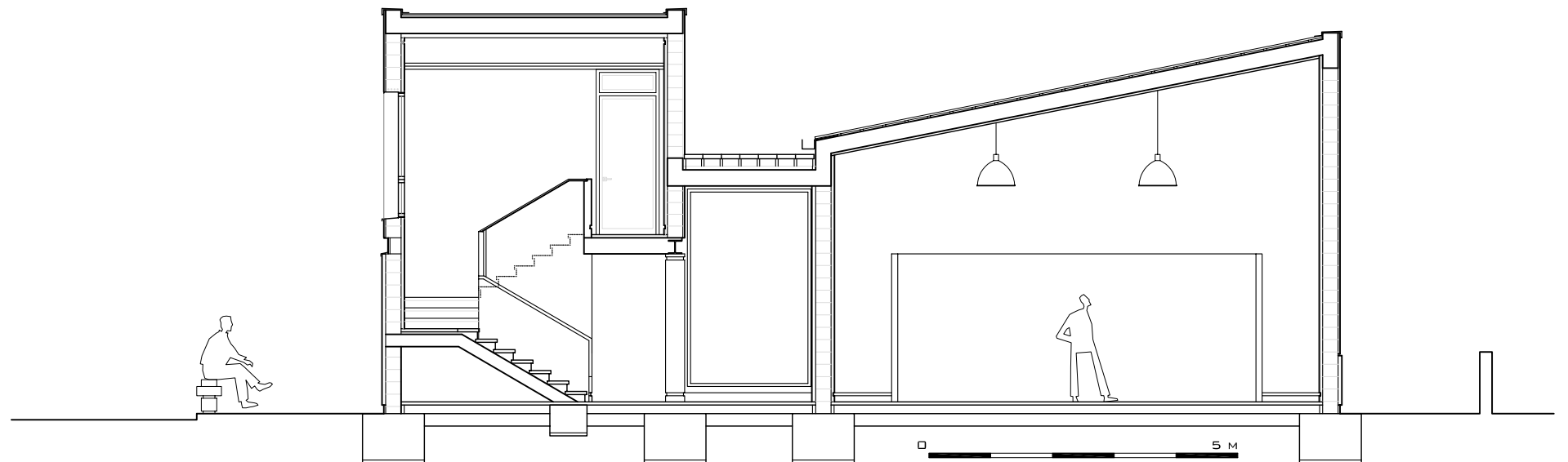
MEMORIA

SE PLANTEA UN EDIFICIO DE PROGRAMA DOTACIONAL MÚLTIPLE INDEFINIDO, INCLUIDO EN UN ENTORNO DE VIVIENDAS UNIFAMILIARES AISLADAS DE LENGUAJE ARQUITECTÓNICO TRADICIONALISTA. EL EDIFICIO PRETENDE SIGNIFICARSE COMO OBJETO FUNCIONAL Y DIFERENTE AL ENTORNO CONSTRUIDO INMEDIATO PARA EVIDENCIAR SU CARÁCTER DOTACIONAL. EL EDIFICIO SE COMPONE DE UNA ACUMULACIÓN DE VOLÚMENES DE DISTINTAS CARACTERÍSTICAS SEGÚN SU USO, GENERANDO UN HITO O ACENTO RECONOCIBLE EN SU FRENTE A LA AVENIDA PRINCIPAL. SE OPTA POR UNA ESTÉTICA RACIONALISTA Y FUNCIONAL, RESPETANDO LA ESCALA ARQUITECTÓNICA Y COMPOSICIÓN CROMÁTICA DEL BARRIO.

FICHA TÉCNICA

ARQUITECTOS	MIGUEL ÁNGEL GARCÍA GRANDE
APAREJADOR	FLORIAN CARDIEL ESCUDERO
PROMOTOR	AYUNTAMIENTO DE LA LASTRILLA
EMPRESA CONSTRUCTORA	DAVID LOPEZ PALOMARES
PRESUPUESTO DE CONTRATA	260.000 EUROS
PROYECTO: JUNIO 2001	OBRA: NOVIEMBRE 2002-AGOSTO 2003

SECCIÓN 1_100



ALZADOS 1_300

