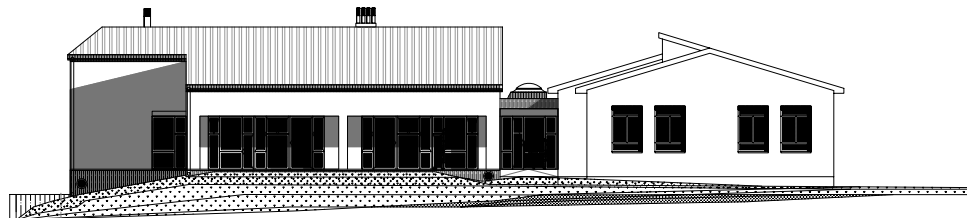


ALZADO PRINCIPAL



ALZADO POSTERIOR

AMPLIACIÓN CRA "EL ENCINAR".

MADRONA - SEGOVIA -

FICHA TÉCNICA

ARQUITECTO
 PROMOTOR
 PRESUPUESTO
 PROYECTO: JUNIO 2010

MIGUEL ÁNGEL GARCÍA GRANDE
 JUNTA DE CASTILLA Y LEÓN
 400.080,86 €
 OBRA: ABRIL 2011 - NOVIEMBRE 2011

