

VI PREMIO DE ARQUITECTURA CASTILLA Y LEÓN 2004-2006
AMPLIACIÓN DE CEMENTERIO
 LA LASTRILLA - SEGOVIA -
 CATEGORÍA 3 MEMORIA

LA AMPLIACIÓN DEL CEMENTERIO DE LA LASTRILLA ES UN PROYECTO ACERCA DEL PERÍMETRO.

SE TRATA DE CARACTERIZAR UN NUEVO LÍMITE QUE DÉ REPRESENTATIVIDAD AL EXTERIOR Y QUE CUALIFIQUE LAS VISTAS DESDE EL INTERIOR.

ESTE LÍMITE SE CONCIBE COMO UN ELEMENTO ESCULTÓRICO Y LINEAL, DE ALTURA VARIABLE, QUE ACOMPAÑA A LA TOPOGRAFÍA EXISTENTE Y QUE SE PLIEGA CONSIGUIENDO DIFERENTES FORMAS DE ENMARCAR TANTO EL PAISAJE COMO LOS DISTINTOS ELEMENTOS DEL PROGRAMA INTERIOR.

PARA ELLO SE UTILIZAN 3 MATERIALES: HORMIGÓN, PERFILES METÁLICOS Y MADERA.

SE DEFINE UN MURO DE HORMIGÓN ARMADO CON UN PATRÓN SUPERFICIAL DE HENDIDURAS QUE RESPONDEN, DE FORMA VARIABLE A LOS CAMBIOS LUMÍNICOS DIARIOS.

SE ENCASTRAN ALGUNAS PIEZAS METÁLICAS EN PUNTOS SINGULARES Y SE CUALIFICAN LOS HUECOS Y ACCESOS CON UN MATERIAL NOBLE COMO LA MADERA.

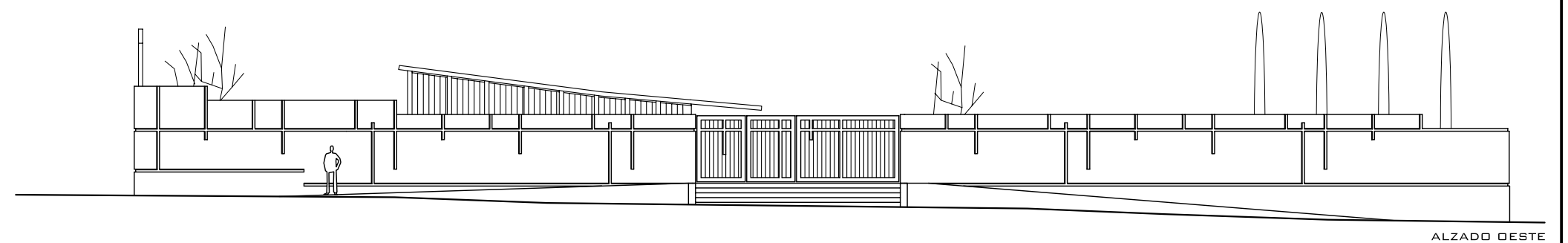
EL ÚNICO PUNTO DE ESCAPE VISUAL ES HACIA LA SIERRA, LO QUE CREA UN MIRADOR ABIERTO HACIA EL HORIZONTE.

EL CEMENTERIO FORMA PARTE DEL PAISAJE COMO OBJETO RECONOCIBLE Y SE RELACIONA CON ÉL.

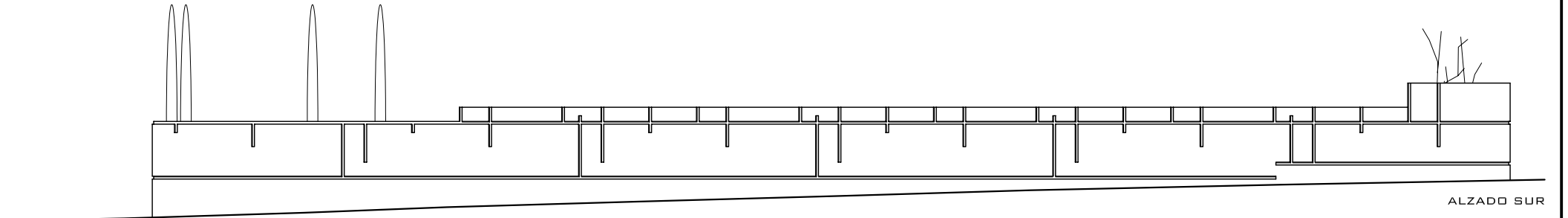
EL MUNICIPIO CIRCUNDANTE DE LA LASTRILLA DESAPARECE DEL LUGAR, SÓLO QUEDA CIELO Y HORIZONTE.

FICHA TÉCNICA

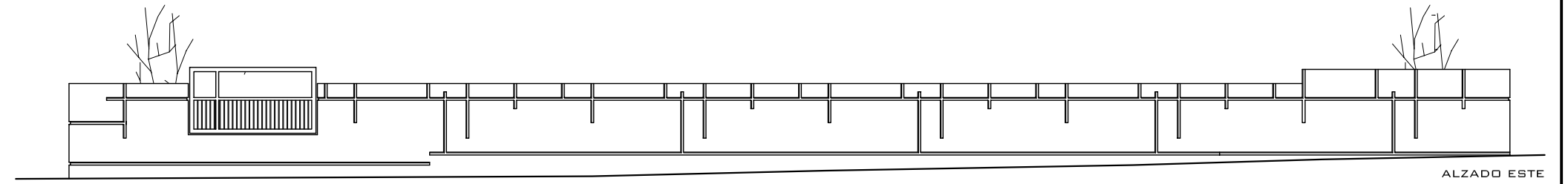
ARQUITECTOS	M ^ª AUXILIADORA GÁLVEZ PÉREZ MIGUEL ÁNGEL GARCÍA GRANDE
APAREJADOR	M ^ª TERESA HORCAJO CASADO
PROMOTOR	AYUNTAMIENTO DE LA LASTRILLA
EMPRESA CONSTRUCTORA	FUENCO S.A.
PRESUPUESTO DE CONTRATA	358.232,68 EUROS
PROYECTO: NOVIEMBRE 2000	OBRA: OCTUBRE 2003-ABRIL 2005



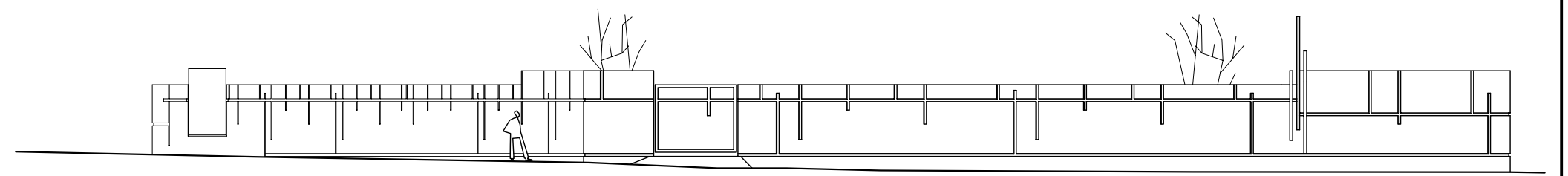
ALZADO OESTE



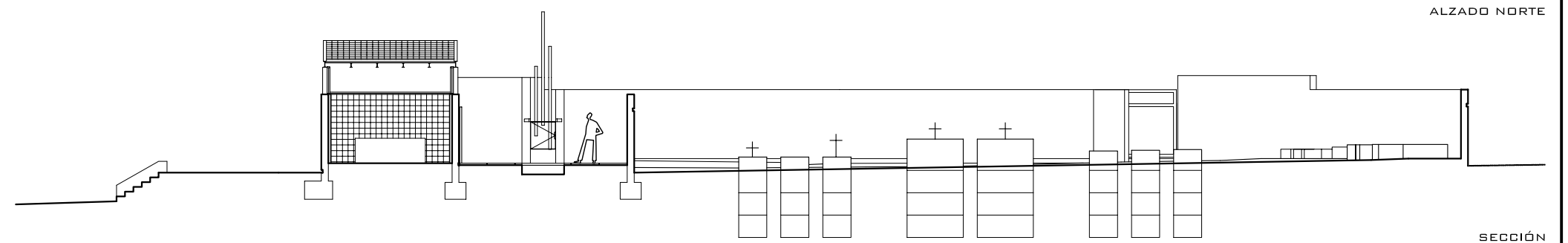
ALZADO SUR



ALZADO ESTE



ALZADO NORTE



SECCIÓN

