



## REFUGIOS FIN DE SEMANA

ARCONCILLO - ARCONES - SEGOVIA -

### MEMORIA

#### OCUPACIÓN DEL TERRITORIO

EL PROYECTO CONSISTE EN LA CREACIÓN DE UN NÚCLEO MICROURBANO, EXENTO E INDEPENDIENTE DEL CASCO TRADICIONAL. LA ORDENACIÓN SE APOYA SOBRE UN ESPACIO AGRÍCOLA Y NATURAL PREEXISTENTE, UN PRADO, ATENDIENDO A SU INTEGRACIÓN EN EL ENTORNO RESPETANDO SU GEOMETRÍA, RECUPERANDO ESPECIES VEGETALES Y CERRAMIENTOS TRADICIONALES, EVITANDO LA MERA URBANIZACIÓN Y PARCELACIÓN EN LOTES HOMOGÉNEOS. EL CONJUNTO CONSTA DE 11 REFUGIOS O VIVIENDAS Y UN CLUB SOCIAL, DESTINADOS A ALBERGAR UNA COMUNIDAD VINCULADA AL VUELO EN ALA DELTA. LA EDIFICACIÓN SE UBICA EN TORNO A UNA SERIE DE ESPACIOS LIBRES COMUES DE RELACIÓN SOCIAL, ESPARCIMIENTO Y FUNDIONALIDAD VIARIA.

#### TIPOLOGÍA ARQUITECTÓNICA

LA ORIENTACIÓN, VOLUMETRÍA Y GEOMETRÍA DE LOS EDIFICIOS SE HAN DISPUESTO DE MANERA QUE CADA EDIFICIO O BLOQUE NO SE PERCIBA COMO UNA REPETICIÓN SISTEMÁTICA DE UN MÓDULO PREDETERMINADO, SINO COMO UN SÓLO VOLUMEN INTEGRAL, ÚNICO Y DIFERENCIADO.

LA FORMALIZACIÓN DE LAS CUBIERTAS PRETENDE, ADEMÁS DE ACENTUAR DICHO CARÁCTER DIFERENCIADOR, EVOCAR LA GEOMETRÍA DEL ALA DELTA Y LA SILUETA DE LA CORDILLERA MONTAÑOSA INMEDIATA.

#### FICHA TÉCNICA

ARQUITECTOS

MIGUEL ÁNGEL GARCÍA GRANDE  
ANA BONET MIRÓ

COLABORADORES

LUCA BRUNELLI  
FERNANDO GARCÍA  
ENRIQUE MEDINA

APAREJADOR

ENRIQUE PLAZA

PROMOTOR

URBANIZACIÓN Y CONDUCCIONES S.A.

EMPRESA CONSTRUCTORA

CONSTRUCCIONES MAZARÍAS

PRESUPUESTO DE CONTRATA

1.000.000 EUROS

PROYECTO: FEBRERO 2005

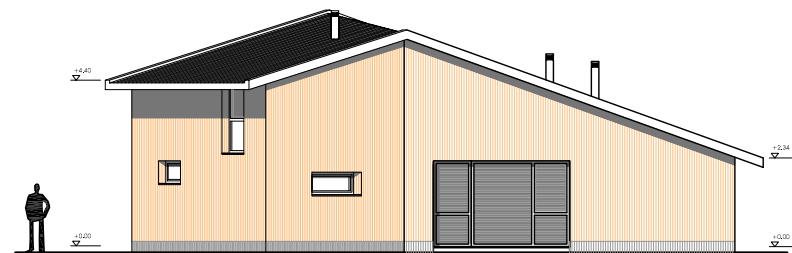
OBRA: MAYO 2006-DICIEMBRE 2007



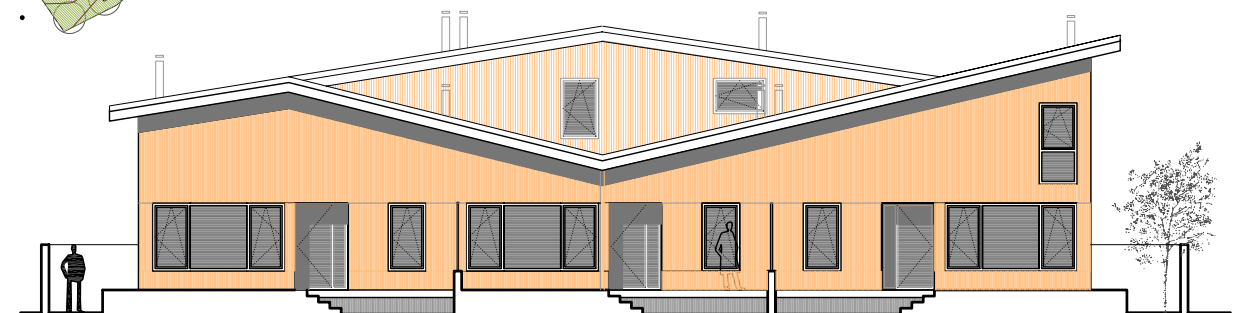
### EMPLAZAMIENTO 1\_250



### ALZADOS 1\_200



CENTRO SOCIAL



VIVIENDA-ALZADO PRINCIPAL



VIVIENDA\_ALZADO POSTERIOR